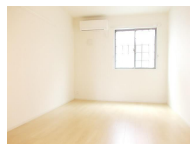
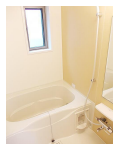


アパート

グリーンパークⅡ 102号

八戸市大字尻内町字尻内河原7-1



月額賃料 **50,000円** 間取り **1LDK**

態様	仲介	坪単価	
交通	J R 東北新幹線八戸駅まで徒歩20分		
敷金		礼金	50,000円
共益費	3,500円	仲介料	55,000円
管理費		契約	2年毎の更新

間取り詳細	洋6 LDK13.1		
坪数	14.6坪	占有面積	48.27㎡
築年月日	2016年07月	構造	木造
物件の階数	1階	入居可能日	2026年2月上旬
保険			
駐車場	1台3300円	ペット	可
バス	シャワー 追い焚き 浴室乾燥	トイレ	シャワートイレ
学区 (小)		学区 (中)	
設備	エアコン、TVドアホン、BSアンテナ、洗面台		
備考	契約時保証委託料：2.2万/月額保証委託料：賃料総額の2.2%又は5.5% ※ペット可は2.5万/2.5% クリーニング費 60,000円		

※図面・設備等が現況と異なる場合には現況優先とさせていただきます。また、実際の間取りは図面と反転する場合があります。

はちのへの住まい情報
 有限会社 **アルプス不動産**
 青森県知事免許 (9) 第2352号

〒039-1165 青森県八戸市石堂一丁目30-9
 平日：9:30～17:30 土日：9:30～15:30 (火曜日・祝日定休)
<https://www.alps-fd.co.jp/>



お問い合わせはお気軽に
0178-29-3205



