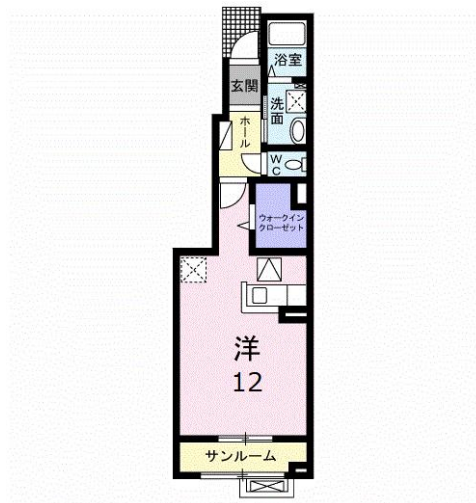


アパート

ヴィラ ハナブサ 103号

八戸市大字中居林字雷21-1



月額賃料 **43,000円**

間取り **1R**

態様	仲介	坪単価	
交通	J R 八戸線本八戸駅までバス15分 春日町バス停まで徒歩5分		
敷金		礼金	43,000円
共益費	3,500円	仲介料	47,300円
管理費		契約	2年毎の更新

間取り詳細	洋12		
坪数	10.96坪	占有面積	36.25㎡
築年月日	2017年01月	構造	木造
物件の階数	1階	入居可能日	2026年4月下旬
保険			
駐車場	1台3300円	ペット	不可
バス	シャワー 追い焚き 浴室乾燥	トイレ	シャワートイレ
学区 (小)		学区 (中)	
設備	エアコン、TVドアホン、BSアンテナ、洗面台		
備考	契約時保証委託料：2.2万/月額保証委託料：賃料総額の2.2%又は5.5% ※ペット可は2.5万/2.5% クリーニング費 50,000円		

※図面・設備等が現況と異なる場合には現況優先とさせていただきます。また、実際の間取りは図面と反転する場合があります。

はちのへの住まい情報
 有限会社 **アルプス不動産**
 青森県知事免許 (9) 第2352号

〒039-1165 青森県八戸市石堂一丁目30-9
 平日：9:30~17:30 土日：9:30~15:30 (火曜日・祝日定休)
<https://www.alps-fd.co.jp/>

お問い合わせはお気軽に

0178-29-3205



