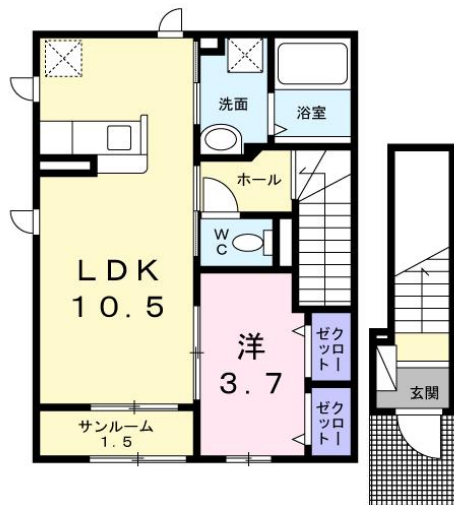


アパート

フラン・ジェルメ 201号

八戸市大字妙字油久保3 1 - 1



※完成予定物件と同タイプの写真です



カラーTVインターホン
※完成予定物件と同タイプの写真です。

図面・設備等が現況と異なる場合には現況優先とさせていただきます。また、実際の間取りは図面と反転する場合があります。

月額賃料 **55,000円**

間取り **1LDK**

態様	仲介	坪単価	
交通	J R 八戸線本八戸駅までバス25分 妙バス停まで徒歩1分		
敷金		礼金	55,000円
共益費	2,500円	仲介料	60,500円
管理費		契約	2年毎の更新

間取り詳細	洋3.7 LDK10.5		
坪数	13.52坪	占有面積	44.71㎡
築年月日	2021年07月	構造	木造
物件の階数	2階	入居可能日	2021年 7月下旬
保険			
駐車場	1台3300円	ペット	不可
バス	シャワー 追い焚き 浴室乾燥	トイレ	シャワートイレ
学区(小)		学区(中)	
設備	エアコン、TVドアホン、BSアンテナ、洗面台		
備考	契約時保証委託料：22,000円 月額保証委託料：賃料総額の2.2%又は5.5% クリーニング費 50,000円		

はちのへの住まい情報

有限会社 **アルプス不動産**

青森県知事免許 (8) 第2352号

〒039-1165 青森県八戸市石堂一丁目30-9

平日：9:30~17:30 土日：9:30~15:30 (火曜日・祝日定休)

<http://www.alps-fd.co.jp/>

お問い合わせはお気軽に

0178-29-3205





Hachinohe Asahigaoka Post Office
八戸旭ヶ丘郵便局

Hachinohe Asahigaoka Nursery School
八戸旭ヶ丘保育園

Hachinohe Shiritsu Odate JHS
八戸市立大館中

Hospital

Takahashi Udon
高橋うどん

Hachinohe Shiritsu Odate JHS
八戸市立大館中

Hachinohe Shiritsu Odate JHS
八戸市立大館中

Asahigaoka ES
八戸市立旭ヶ丘小

Hachinohe Gakuin Second
しなののめ幼稚園

Kokubo Nurse
小久保保育園

Lawson
ローソン 八戸大久保店

Hachinohe Shiritsu Odate JHS
八戸市立大館中

Matsudaira Hospital
社会医療法人 松平病院

妙光園

妙水苑デイサービスセンター

Kanisawasuido Park
蟹沢水道公園

山王開発(株)

Google

Map data ©2021