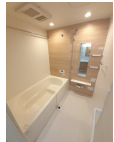


アパート

## トレイル 101号

八戸市大字市川町字上大谷地34-6



月額賃料 **59,000円**

間取り **1LDK**

様	仲介	坪単価	
交通	青い森鉄道線陸奥市川駅まで徒歩46分		
敷金		礼金	59,000円
共益費	2,900円	仲介料	64,900円
管理費		契約	2年毎の更新

間取り詳細	洋6 LDK11.3		
坪数	15.19坪	占有面積	50.24㎡
築年月日	2022年06月	構造	木造
物件の階数	1階	入居可能日	即入居可能
保険			
駐車場	1台2750円	ペット	不可
バス	シャワー 追い焚き 浴室乾燥	トイレ	シャワートイレ
学区 (小)		学区 (中)	
設備	エアコン、TVドアホン、BSアンテナ、洗面台		
備考	契約時保証委託料：2.2万/月額保証委託料：賃料総額の2.2%又は5.5% ※ペット可は2.5万/2.5% クリーニング費 80,000円		

※図面・設備等が現況と異なる場合には現況優先とさせていただきます。また、実際の間取りは図面と反転する場合があります。

はちのへの住まい情報  
 有限会社 **アルプス不動産**  
 青森県知事免許 (9) 第2352号

〒039-1165 青森県八戸市石堂一丁目30-9  
 平日：9:30~17:30 土日：9:30~15:30 (火曜日・祝日定休)  
<https://www.alps-fd.co.jp/>

お問い合わせはお気軽に

**0178-29-3205**



