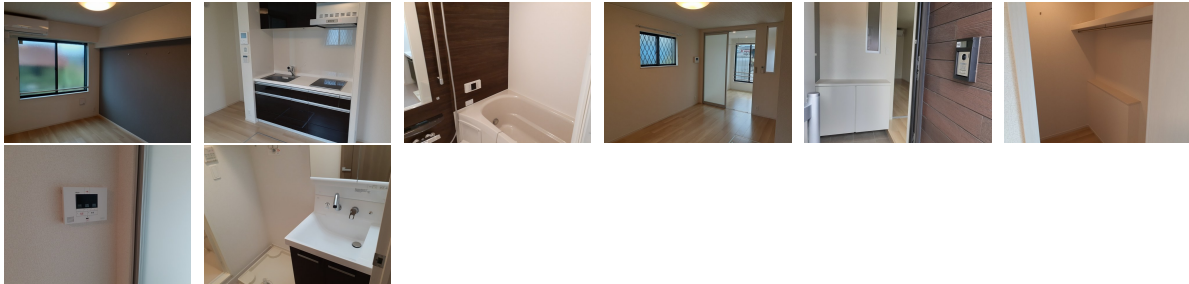
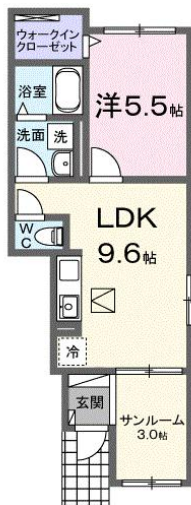


アパート

ネオプレイス B 103号

八戸市大字田面木字上田面木2番地6



月額賃料 **68,000円** 間取り **1LDK**

態様	仲介	坪単価	
交通	J R 八戸線八戸駅までバス8分 田面木バス停まで徒歩7分		
敷金		礼金	68,000円
共益費	4,500円	仲介料	74,800円
管理費		契約	2年毎の更新

間取り詳細	洋5.5		
坪数	12.13坪	占有面積	40.11㎡
築年月日	2024年09月	構造	木造
物件の階数	1階	入居可能日	即入居可能
保険			
駐車場	1台3300円	ペット	不可
バス	シャワー 追い焚き 浴室乾燥	トイレ	シャワートイレ
学区 (小)		学区 (中)	
設備	エアコン、TVドアホン、BSアンテナ、洗面台		
備考	契約時保証委託料：2.2万/月額保証委託料：賃料総額の2.2%又は5.5% ※ペット可は2.5万/2.5% クリーニング費 60,000円		

※図面・設備等が現況と異なる場合には現況優先とさせていただきます。また、実際の間取りは図面と反転する場合があります。

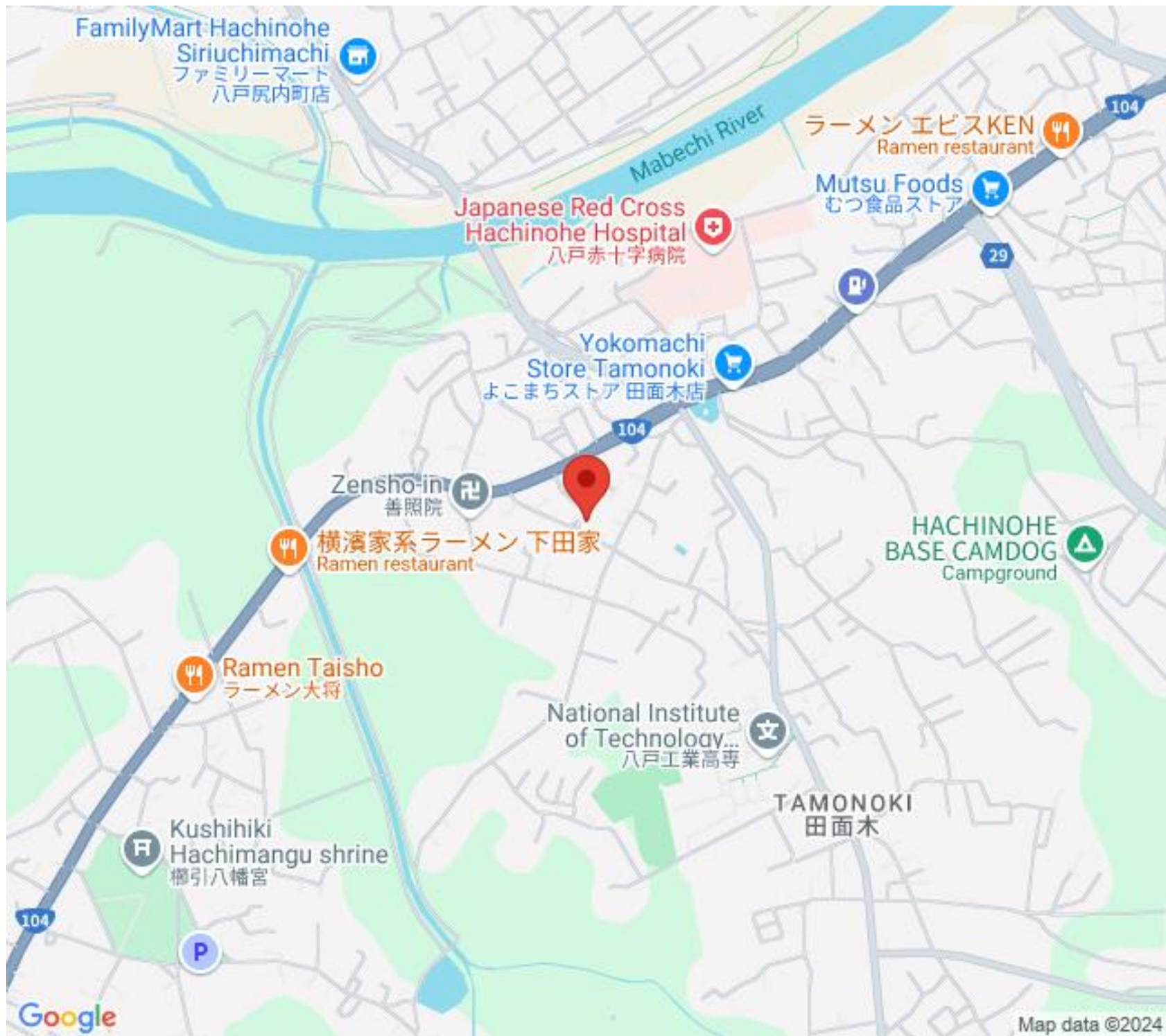
はちのへの住まい情報
有限会社 **アルプス不動産**
青森県知事免許 (9) 第2352号

〒039-1165 青森県八戸市石堂一丁目30-9
平日：9:30~17:30 土日：9:30~15:30 (火曜日・祝日定休)
<https://www.alps-fd.co.jp/>

お問い合わせはお気軽に

 **0178-29-3205**





FamilyMart Hachinohe
Siriuchimachi
ファミリーマート
八戸尻内町店

Japanese Red Cross
Hachinohe Hospital
八戸赤十字病院

Yokomachi
Store Tamonoki
よこまちストア 田面木店

Zensho-in
善照院

横濱家系ラーメン 下田家
Ramen restaurant

Ramen Taisho
ラーメン大将

Kushihiki
Hachimangu shrine
櫛引八幡宮

ラーメン エビスKEN
Ramen restaurant

Mutsu Foods
むつ食品ストア

HACHINOHE
BASE CAMDOG
Campground

National Institute
of Technology...
八戸工業高専

TAMONOKI
田面木