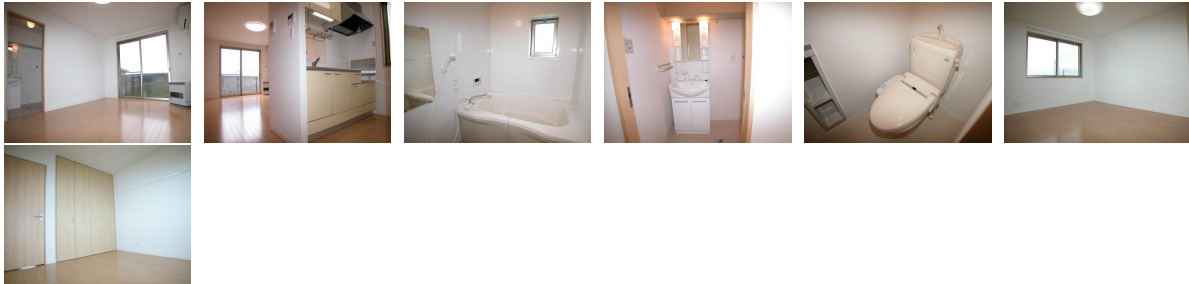
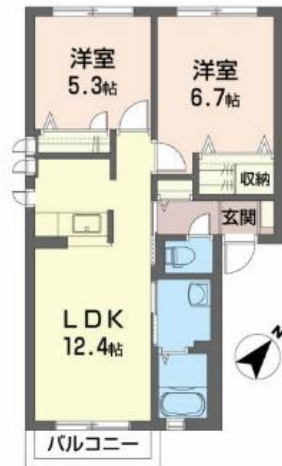


アパート

【田向 2LDK】◇軽量鉄骨◇エアコン・浴室乾燥・追焚の充実設備

シャームゾン・ノワB 101号

八戸市田向5-28-5



【積水ハウス】連帯保証人が不要☆多

月額賃料 64,000円

間取り 2LDK

態様	媒介	坪単価	
交通	J R 八戸線本八戸駅までバス13分 松ヶ崎バス停まで徒歩4分		
敷金		礼金	64,000円
共益費	4,000円	仲介料	70,400円
管理費		契約	2年毎の更新

間取り詳細	LDK12.4 洋6.7 洋5.3		
坪数	16.12坪	占有面積	53.3㎡
築年月日	2008年08月	構造	軽量鉄骨造
物件の階数	1階	入居可能日	2024年12月年月中旬
保険	家財保険 要加入		
駐車場	1台無料 2台目 無料	ペット	不可
バス	シャワー 追い焚き 浴室乾燥	トイレ	水洗 シャワートイレ
学区 (小)	中居林小学校 (1600m)	学区 (中)	第一中学校 (1800m)
設備	エアコン、インターネット無料、TVドアホン、物置、BSアンテナ、洗面台、FF暖房 (灯油)		
備考	保証料：月額賃料等の2% クリーニング費 68,200円/安心入居サポート 月額880円 (税込)		

※図面・設備等が現況と異なる場合には現況優先とさせていただきます。また、実際の間取りは図面と反転する場合があります。

はちのへの住まい情報
有限会社 **アルプス不動産**
青森県知事免許 (9) 第2352号

〒039-1165 青森県八戸市石堂一丁目30-9
平日：9:30~17:30 土日：9:30~15:30 (火曜日・祝日定休)
<https://www.alps-fd.co.jp/>

お問い合わせはお気軽に

☎ **0178-29-3205**



