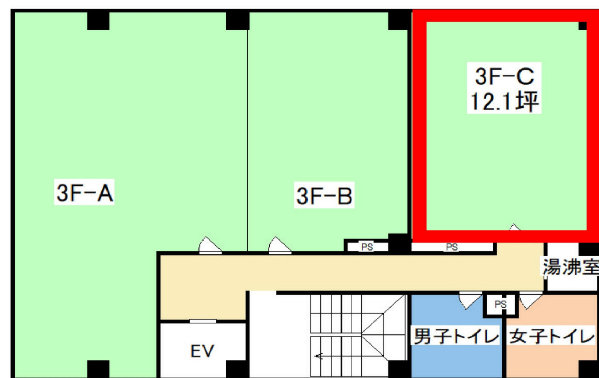


事業用

【柏崎 事務所】3階◇軽量鉄骨コンクリート造◇中心街に位置するテナントビル

○シエナビル 3F-C号

八戸市柏崎1丁目11-18



賃貸情報は八戸市のアルプス不動産へ！

月額賃料 **60,500円** 間取り **1R**

態様	媒介	坪単価	
交通	J R 八戸線本八戸駅まで徒歩11分 バスで6分 二十八日町バス停まで徒歩1分		
敷金	181,500円	礼金	
共益費	6,050円	仲介料	60,500円
管理費		契約	2年毎の更新

間取り詳細			
坪数	12.1坪	占有面積	40㎡
築年月日	1988年01月	構造	鉄骨鉄筋コンクリート造
物件の階数	3階	入居可能日	即入居可能
保険	家財保険 要加入		
駐車場	1台7700円	ペット	不可
バス		トイレ	水洗
学区 (小)	柏崎小学校 (1500m)	学区 (中)	第三中学校 (1300m)
設備			
備考	保証会社と保証委託契約 (別途保証料必要) が必要です。		

※図面・設備等が現況と異なる場合には現況優先とさせていただきます。また、実際の間取りは図面と反転する場合があります。

はちのへの住まい情報
有限会社 **アルプス不動産**
青森県知事免許 (9) 第2352号

〒039-1165 青森県八戸市石堂一丁目30-9
平日：9:30~17:30 土日：9:30~15:30 (火曜日・祝日定休)
<https://www.alps-fd.co.jp/>

お問い合わせはお気軽に

 **0178-29-3205**



