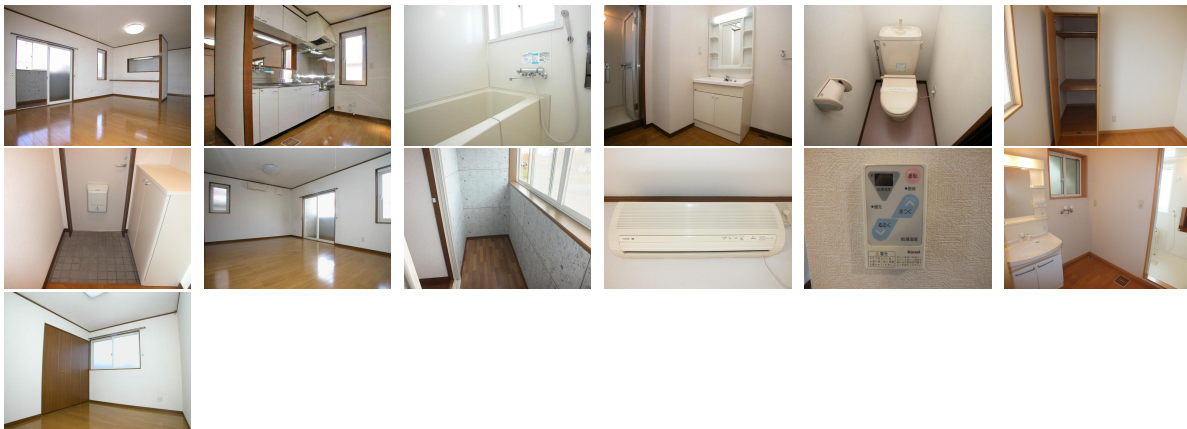


アパート

【石堂 1LDK】 シングルからファミリーまで 2F角部屋
16帖のLDKの対面キッチン♪ 公園隣◎

●丸紺Ⅱ番館 2-C号

八戸市石堂2丁目8-12



賃貸情報は八戸市のアルプス不動産へ！

月額賃料 **45,000円** 間取り **1LDK**

態様	媒介	坪単価	
交通	J R 八戸線長苗代駅までバス3分 石堂二丁目バス停まで徒歩6分		
敷金		礼金	45,000円
共益費		仲介料	49,500円
管理費		契約	2年毎の更新

間取り詳細	LDK16 洋6		
坪数	17.99坪	占有面積	59.49㎡
築年月日	1998年09月	構造	木造
物件の階数	2階	入居可能日	即入居可能
保険	家財保険 要加入		
駐車場	1台無料 2台目 3,300円（税込）	ペット	不可
バス	シャワー	トイレ	水洗
学区（小）	城北小学校（750m）	学区（中）	下長中学校（1100m）
設備	エアコン、物置、BSアンテナ、洗面台		
備考	保証会社と保証委託契約（別途保証料必要）が必要です。 クリーニング費 55,000円		

※図面・設備等が現況と異なる場合には現況優先とさせていただきます。また、実際の間取りは図面と反転する場合があります。

はちのへの住まい情報

有限会社 **アルプス不動産**

青森県知事免許（9）第2352号

〒039-1165 青森県八戸市石堂一丁目30-9

平日：9:30～17:30 土日：9:30～15:30（火曜日・祝日定休）

<https://www.alps-fd.co.jp/>

お問い合わせはお気軽に



0178-29-3205



