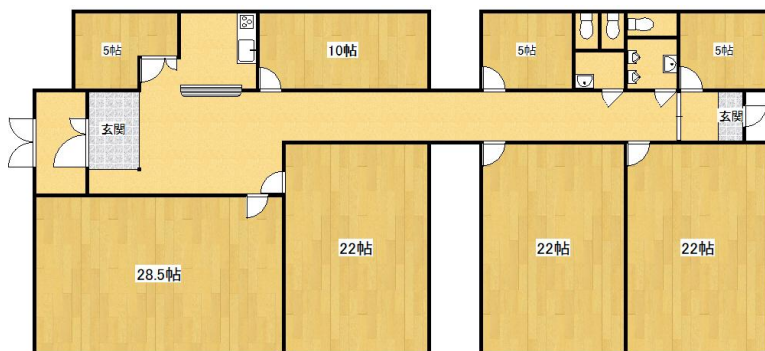


事業用

【下長 事務所】◇

### 下長4丁目貸事務所 -号

八戸市下長4丁目5-6



賃貸情報は八戸市のアルプス不動産へ！

月額賃料 **330,000円** 間取り **8K**

態様	媒介	坪単価	
交通	J R 八戸線長苗代駅までバス5分 河原木団地南口バス停まで徒歩2分		
敷金	660,000円	礼金	330,000円
共益費		仲介料	363,000円
管理費		契約	2年毎の更新

間取り詳細	洋28.5 洋22 洋22 洋22 洋22 洋5 洋5 洋10 K5		
坪数	82.03坪	占有面積	271.2㎡
築年月日	1990年01月	構造	木造
物件の階数	1階	入居可能日	即入居可能
保険	家財保険 要加入		
駐車場	1台無料 10台可	ペット	不可
バス		トイレ	水洗
学区 (小)	城北小学校 (500m)	学区 (中)	下長中学校 (1400m)
設備			
備考	保証会社と保証委託契約 (別途保証料必要) が必要です。		

※図面・設備等が現況と異なる場合には現況優先とさせていただきます。また、実際の間取りは図面と反転する場合があります。

はちのへの住まい情報  
**有限会社 アルプス不動産**  
 青森県知事免許 (9) 第2352号

〒039-1165 青森県八戸市石堂一丁目30-9  
 平日：9:30~17:30 土日：9:30~15:30 (火曜日・祝日定休)  
<https://www.alps-fd.co.jp/>

お問い合わせはお気軽に

**0178-29-3205**



